

ΠΑΡΑΘΥΡΑ ΓΙΑ ΕΠΙΠΕΔΕΣ ΣΤΕΓΕΣ



**Μεγάλη
ποικιλία**

από ανθεκτικά και
θερμομονωτικά
παράθυρα τάρτσας

FAKRO®

ΥΠΟΔΕΧΤΕΙΤΕ ΤΟ ΦΩΣ ΣΤΟ ΧΩΡΟ ΣΑΣ





ΕΠΙΠΕΔΕΣ ΣΤΕΓΕΣ

Η ΣΗΜΑΣΙΑ ΤΟΥ ΦΩΤΙΣΜΟΥ

Τα οφέλη από τον φυσικό φωτισμό των κτιρίων είναι αδιαμφισβήτητα. Συμβαίνει όμως πολλές φορές σε κτίρια με επίπεδη στέγη (ταράτσα) να μην μπορούν να τοποθετηθούν κάθετα παράθυρα σε όλους τους χώρους. Κάθε δωμάτιο πρέπει να έχει μία πηγή φυσικού φωτός για την καλύτερη διαβίωση των ενοίκων. Η ιδανική λύση σε αυτές τις περιπτώσεις είναι η εγκατάσταση ειδικά σχεδιασμένων παραθύρων ταράτσας.

Τα παράθυρα ταράτσας FAKRO προσφέρουν τα υψηλότερα στάνταρ φυσικού φωτισμού στους εσωτερικούς χώρους. Παρέχουν επίσης φυσικό αερισμό και προσφέρουν υψηλή λειτουργικότητα. Εν συντομία μπορούν να μεταμορφώσουν οποιονδήποτε χώρο κάτω από μία επίπεδη στέγη (ταράτσα).

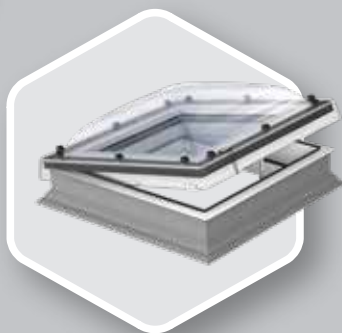




ΠΛΕΟΝΕΚΤΗΜΑΤΑ ΤΩΝ ΠΑΡΑΘΥΡΩΝ ΤΑΡΑΤΣΑΣ



ΥΨΗΛΗ ΕΝΕΡΓΕΙΑΚΗ ΑΠΟΔΟΣΗ

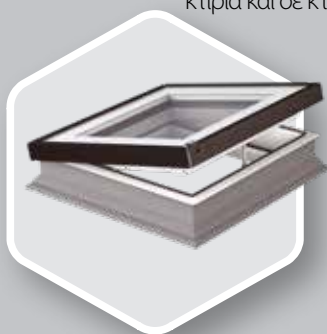
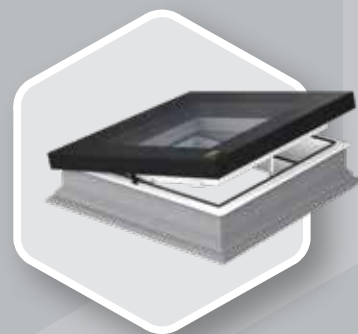


ΠΑΡΑΘΥΡΟ ΤΥΠΟΥ C

Η ειδική κατασκευή των παραθύρων τάρτσας FAKRO παρέχει εξαιρετικές θερμομονωτικές ιδιότητες. Στην έκδοση DEC U8 (VSG) με μία παθητική, τετραπλή μονάδα υάλωσης U8(VSG), χαρακτηρίζεται από κορυφαία απόδοση θερμοπερατότητας με συντελεστή $U_w=0.55 \text{ W/m}^2\text{K}$ (EN1873). Η τιμή αυτή υπολογίστηκε για το παράθυρο με διάσταση 120x120 και περιλαμβάνει το σταθερό και ανοιγόμενο πλαίσιο και το θόλο.

ΠΑΡΑΘΥΡΟ ΤΥΠΟΥ F

Το παράθυρο τύπου F είναι διαθέσιμο έως και με τετραπλή μονάδα υάλωσης DU8. Ο συντελεστής θερμοπερατότητας όλου του παραθύρου είναι $U_w=0.64\text{W/m}^2\text{K}$ (PN-EN 14351-1) και καθιστά το παράθυρο κατάλληλο για χρήση σε παθητικά κτίρια και σε κτίρια σχεδόν μηδενικής ενεργειακής κατανάλωσης.



ΠΑΡΑΘΥΡΟ ΤΥΠΟΥ G

Το παράθυρο τύπου G με αντιδιαρρηκτικό υαλοπίνακα P2 (anti-burglary P2 glazing) προσφέρει 22% καλύτερη απόδοση θερμομόνωσης σε σύγκριση με αντίστοιχα παράθυρα της αγοράς.



ΔΙΑΘΕΣΙΜΑ ΣΕ ΚΑΘΕ ΔΙΑΣΤΑΣΗ

Εκτός από τις τυποποιημένες διαστάσεις, τα παράθυρα τύπου F&G μπορούν να κατασκευαστούν σε οποιαδήποτε διάσταση (από 60x60cm έως 120x220cm). Ο κανονισμός θερμομόνωσης των κτιρίων έχει αυξήσει σημαντικά τις σημερινές απαιτήσεις και έτσι παλιοί φεγγίτες (κουπόλες) και παράθυρα δεν ανταποκρίνονται πλέον στους κανονισμούς.

Οι προδιαγραφές των παραθύρων τύπου F & G επιτρέπουν με ακρίβεια την εύκολη αντικατάσταση τέτοιων παλιών φεγγιτών σε μη τυποποιημένες διαστάσεις. Με τον τρόπο αυτό βελτιώνονται σημαντικά οι θερμομονωτικές ιδιότητες παλαιών κτιρίων. Η αξιοποίηση αυτής της ευκαιρίας παρέχει βελτιωμένη μόνωση καθώς και υψηλή ευελιξία κατά το σχεδιασμό ή την ανακαίνιση κτιρίων.



ΑΦΘΟΝΟ ΦΥΣΙΚΟ ΦΩΣ

Η βασική λειτουργία ενός παραθύρου τάρτσας είναι να παρέχει άφθονο φυσικό φως σε κτίρια με επίπεδες στέγες. Το ειδικά σχεδιασμένο προφίλ των παραθύρων τάρτσας FAKRO δίνει μία επιφάνεια φωτισμού έως 16% μεγαλύτερη

σε σύγκριση με αντίστοιχα άλλων κατασκευαστών. Με τέτοια λύση οι εσωτερικοί χώροι κάτω από μια επίπεδη οροφή είναι γεμάτοι με το φως της ημέρας.



ΤΟΠΟΘΕΤΗΣΗ ΣΕ ΦΥΤΕΜΕΝΑ ΔΩΜΑΤΑ

Τα παράθυρα τάρτσας μπορούν να τοποθετηθούν με μία επιπλέον βάση XRD, η οποία δίνει ένα πρόσθετο ύψος 15cm, επιτρέποντας έτσι την τοποθέτηση σε πράσινες στέγες ή στέγες με μεγάλο πάχος μόνωσης.



ΔΟΜΗ ΠΑΡΑΘΥΡΟΥ ΤΑΡΑΤΣΑΣ

Το πλαίσιο ενός παραθύρου τάρτσας είναι κατασκευασμένο από πολυθαλαμικό προφίλ PVC. Η εσωτερική επιφάνεια είναι λευκή (RAL 9010). Το υλικό από το οποίο είναι φτιαγμένα τα προφίλ έχει υψηλή αντίσταση σε οξέα και πολύ χαμηλή απορρόφηση υγρασίας, έτσι ώστε να είναι κατάλληλο για εφαρμογή σε κάθε χώρο. Τα προφίλ είναι γεμισμένα με θερμομονωτικό υλικό έτσι ώστε να ενισχύονται οι παράμετροι εξοικονόμησης ενέργειας του προϊόντος. Το ειδικά σχεδιασμένο προφίλ στο κάτω μέρος του πλαισίου διευκολύνει την εφαρμογή του παραθύρου με το υλικό επικάλυψης της τάρτσας.



Παράθυρο τύπου F

(με καινοτόμο υάλωση)

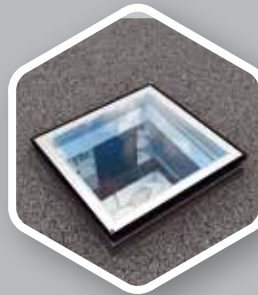
- DEF
- DMF
- DXF



Παράθυρο τύπου C

(με υαλοπίνακα και κουπόλα)

- DEC
- DMC
- DXC



Παράθυρο τύπου G

(με υαλοπίνακα και πρόσθετη υάλωση)

- DEG
- DMG
- DXG



Παράθυρο τύπου Z

(με υαλοπίνακα και πρόσθετη υάλωση σε κλίση, εξοπλισμένο εργοστασιακά με εξωτερικό σκίαστρο AMZ/Z)

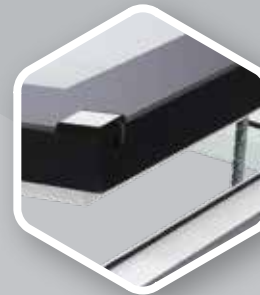
- DEZ-A AMZ/Z Z-Wave
- DMZ-A AMZ/Z Z-Wave
- DXZ-A AMZ/Z Z-Wave

Το παράθυρο τύπου F είναι εξοπλισμένο με μία καινοτόμο μονάδα υάλωσης με μοντέρνο σχεδιασμό και εξαιρετικές θερμομονωτικές παραμέτρους. Το παράθυρο μπορεί να κατασκευαστεί και σε οποιαδήποτε μη τυποποιημένη διάσταση εντός καθορισμένων ορίων. Το παράθυρο τύπου C είναι εξοπλισμένο με μία θερμομονωτική μονάδα υάλωσης και ένα πολυκαρμπονικό θόλο. Το παράθυρο τύπου G συνδυάζει την καινοτόμο εμφάνιση του παραθύρου τύπου F και τον τύπο υάλωσης του παραθύρου τύπου C. Το παράθυρο τύπου Z είναι εξοπλισμένο με έναν επιπλέον εξωτερικό υαλοπίνακα σε κλίση. Τα παράθυρα τάρτσας διατίθενται σε τρεις τρόπους ανοίγματος.

DE_ - ηλεκτρικά ανοιγόμενο DM_ - χειροκίνητα ανοιγόμενο DX_ - μη ανοιγόμενο
(με χρήση ράβδου)



Ο μηχανισμός στα ηλεκτρικά ανοιγόμενα παράθυρα είναι τοποθετημένος στο σταθερό πλαίσιο και είναι προστατευμένος από τις καιρικές συνθήκες όπως βροχή και χιόνι. Έτσι εξασφαλίζεται η απρόσκοπτη λειτουργία του μηχανισμού και όλων των εξαρτημάτων.



Τα ηλεκτρικά ανοιγόμενα παράθυρα όλων των τύπων, (F, C, G, Z) έχουν εγκατεστημένο αισθητήρα βροχής για το αυτόματο κλείσιμο του παραθύρου σε περίπτωση βροχής.

**DEF
DMF
DXF**



**reddot design award
winner 2016**

ΠΑΡΑΘΥΡΟ ΤΑΡΑΤΣΑΣ ΤΥΠΟΥ F

Το παράθυρο DEF DU6 με τον μοντέρνο και καινοτόμο σχεδιασμό, έχει βραβευθεί με το διάσημο βραβείο Red Dot Design Award



- Αφθονία φυσικού φωτός. Το ειδικά σχεδιασμένο προφίλ των παραθύρων, έχει επιφάνεια υάλωσης έως 16% μεγαλύτερη από αντίστοιχα παράθυρα άλλων κατασκευαστών.



- Το πλαίσιο του παραθύρου είναι κατασκευασμένο από πολυθαλαμικό προφίλ PVC γεμισμένο με θερμομονωτικό υλικό. Το ανοιγόμενο μέρος του παραθύρου έχει μία καινοτόμο επίπεδη μονάδα υάλωσης. Ο εξωτερικός υαλοπίνακας είναι σκληρυμένος και ανακλά τις ακτίνες του ήλιου ενώ ο εσωτερικός είναι αντιδιαρρηκτικός, Class P2A. Σε περίπτωση θραύσης του υαλοπίνακα τα θραύσματα δεν διασκορπίζονται αλλά συγκρατούνται από την ειδική εσωτερική μεμβράνη.



- Τα παράθυρα διατίθενται σε δύο τύπους υάλωσης:
1) Ενεργειακά αποδοτική τριπλή μονάδα υάλωσης DU6 με συντελεστή θερμοπερατότητας παραθύρου $U_w = 0.70 \text{ W/m}^2\text{K}$ (EN 14351-1) και $U_{gc} = 0.59 \text{ [W/m}^2\text{K]}$, $A: 4.0 \text{ m}^2$ σύμφωνα με το πρότυπο EN1873:2014



2) Τετραπλή μονάδα υάλωσης DU8 με συντελεστή θερμοπερατότητας $U_w = 0.64 \text{ W/m}^2\text{K}$ (EN 14351-1) και $U_{gc} = 0.51 \text{ [W/m}^2\text{K]}$, $A: 4.0 \text{ m}^2$ σύμφωνα με το πρότυπο EN1873:2014. Αυτή η εξαιρετική απόδοση καθιστά το παράθυρο κατάλληλο για χρήση σε παθητικά κτίρια



- Εκτός από τις τυποποιημένες διαστάσεις, τα παράθυρα τύπου F μπορούν να κατασκευαστούν σε οποιαδήποτε διάσταση (από 60x60cm έως 120x120cm). Αυτό διευκολύνει την αντικατάσταση παλαιών παραθύρων.



- Διαθέσιμα και στην έκδοση Colourline όπου μπορείτε να διαλέξετε σε οποιοδήποτε χρώμα RAL. Αυτή η μεγάλη ποικιλία δίνει τη δυνατότητα στους πελάτες να διαμορφώσουν το παράθυρο στο προσωπικό τους γούστο.



- Τα παράθυρα μπορούν να τοποθετηθούν και με την πρόσθετη βάση XRD ή XRD/W ύψους 15cm, σε περίπτωση φυτεμένου δώματος ή δώματος με μεγάλο πάχος μόνωσης.



- Εάν η κλίση τοποθέτησης είναι μικρότερη από 2° μπορεί να χρησιμοποιηθεί η κεκλιμένη βάση τοποθέτησης XRD/A η οποία προσθέτει από 3°-5° ανάλογα με τη διάσταση.

- Κατάλληλο για κλίσεις 2°-5° ή 0-15° με τη βάση XRD/A.
- Η δομή του παραθύρου επιτρέπει την εύκολη τοποθέτηση εσωτερικών και εξωτερικών αξεσουάρ.

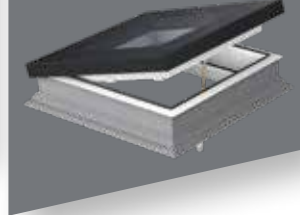
DEF Solar



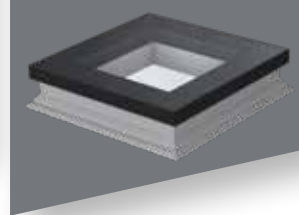
DEF



DMF



DXF



- αυτόνομο παράθυρο τροφοδοτούμενο από ηλιακή ενέργεια
- ανοιγόμενο μέσω ασύρματου τηλεχειριστηρίου συστήματος Z-Wave
- Περιλαμβάνονται: τηλεχειριστήριο ZRH, αισθητήρας βροχής, φωτοβολταϊκό πάνελ και μπαταρίες
- άνοιγμα πλαισίου 12cm.

- Ηλεκτρικά ανοιγόμενο με ασύρματο σύστημα Z-Wave ή WiFi σύστημα της Tuya.
- Περιλαμβάνονται: τροφοδοτικό, τηλεχειριστήριο ZRH1, αισθητήρας βροχής.
- άνοιγμα πλαισίου 12cm.

- Ανοιγόμενο χειροκίνητα με χρήση ράβδου 2,2m (περιλαμβάνεται στη συσκευασία).
- Άνοιγμα πλαισίου 30cm

- Σταθερό – μη ανοιγόμενο

Το αυτόνομο ηλιακό παράθυρο DEF τροφοδοτείται από την ηλιακή ενέργεια μέσω ειδικού φωτοβολταϊκού πάνελ, επομένως δεν απαιτείται άλλη ηλεκτρική παροχή. Το ενσωματωμένο φωτοβολταϊκό πάνελ με μπαταρία, διασφαλίζει την συνεχή λειτουργία ακόμα και στις συννεφιασμένες μέρες. Ο καινοτόμος σχεδιασμός των παραθύρων τάρταςας προσδίδει μια εξαιρετική απόδοση και άσπογη αισθητική. Το παράθυρο λειτουργεί με το ασύρματο σύστημα Z-Wave χρησιμοποιώντας το τηλεχειριστήριο ZRH1 (περιλαμβάνεται).

Τα παράθυρα τάρταςας τύπου F:

- Έχουν υψηλή αντίσταση στη φωτιά Class B (PN-EN 13501-1). Αυτό επιβεβαιώνει τις υψηλές επιδόσεις τους σε σχέση με την εξάπλωση της φλόγας.
- Χαρακτηρίζονται από την υψηλότερη αντοχή σε κρούση 950mm (Class 5 - EN 14531-1).
- Έχουν αποτελεσματική ηχομόνωση σε βροχοπτώσεις (ISO 10140-1/A2:2014). Ο συντελεστής L_{wA} για παράθυρα DEF DU6 είναι 36 dB.

ΠΑΡΑΘΥΡΑ ΤΑΡΤΑΣΑΣ

διαστάσεις παραθύρου [cm] (διαστάσεις ανοιγματος τοποθέτησης)	60x60	60x90	70x70	80x80	90x60	90x90	90x120	100x100	100x150	120x90	120x120	120x220 ¹⁾	140x140 ¹⁾	150x100	200x100
επιφάνεια υάλωσης [m ²]	0,23	0,37	0,33	0,46	0,37	0,6	0,83	0,77	1,21	0,83	1,16	2,23	1,63	1,21	1,64
σύμβολο διάστασης	01K	02K	03K	04K	31K	05K	06K	07K	10K	32K	08K	11K	09K	33K	34K
DEF DU6 Solar $U_w = 0.70 \text{ W/m}^2\text{K}$ $U_{ic} = 0.59 \text{ W/m}^2\text{K}^{**}$	+	+	+	+	-	+	+	+	+	-	+	+	+	-	-
DEF DU6 Z-Wave Ηλεκτρικά ανοιγόμενο $U_w = 0.70 \text{ W/m}^2\text{K}$ $U_{ic} = 0.59 \text{ W/m}^2\text{K}^{**}$	+	+	+	+	-	+	+	+	+	-	+	+	+	-	-
DEF DU6 WiFi Tuya Ηλεκτρικά ανοιγόμενο $U_w = 0.70 \text{ W/m}^2\text{K}$ $U_{ic} = 0.59 \text{ W/m}^2\text{K}^{**}$	+	+	+	+	-	+	+	+	+	-	+	+	+	-	-
DEF DU8 Z-Wave Ηλεκτρικά ανοιγόμενο $U_w = 0.64 \text{ W/m}^2\text{K}$ $U_{ic} = 0.51 \text{ W/m}^2\text{K}^{**}$	+	+	+	+	-	+	+	+	+	-	-	-	-	-	-
DMF DU6 Ανοιγόμενο χειροκίνητα με χρήση ράβδου 2,2m $U_w = 0.70 \text{ W/m}^2\text{K}$ $U_{ic} = 0.59 \text{ W/m}^2\text{K}^{**}$	+	+	+	+	-	+	+	+	+	-	+	+	+	-	-
DMF DU8 Ανοιγόμενο χειροκίνητα με χρήση ράβδου 2,2m $U_w = 0.64 \text{ W/m}^2\text{K}$ $U_{ic} = 0.51 \text{ W/m}^2\text{K}^{**}$	+	+	+	+	-	+	+	+	+	-	-	-	-	-	-
DXF DU6 Μη ανοιγόμενο $U_w = 0.70 \text{ W/m}^2\text{K}$ $U_{ic} = 0.59 \text{ W/m}^2\text{K}^{**}$	+	+	+	+	-	+	+	+	+	-	+	+	+	-	-
DXF DU8 Μη ανοιγόμενο $U_w = 0.64 \text{ W/m}^2\text{K}$ $U_{ic} = 0.51 \text{ W/m}^2\text{K}^{**}$	+	+	+	+	-	+	+	+	+	-	+	+	+	-	-

* σύμφωνα με το πρότυπο EN 14351-1:2006+A2:2016

** σύμφωνα με το πρότυπο EN 1873:2014+A1:2016 για τη διάσταση 120x120, A:4,1m²



Η θέση των χειρολαβών και των μεντεσέδων στα ανοιγόμενα παράθυρα DEF και DMF

¹⁾ Στα παράθυρα DMF με διαστάσεις 100x150cm και 120x120cm υπάρχει τοποθετημένος μόνο ένας μηχανισμός ανοιγματος

**DEC
DMC
DXC**

**ΠΑΡΑΘΥΡΑ ΜΕ
ΥΑΛΟΠΙΝΑΚΑ ΚΑΙ
ΠΟΛΥΚΑΡΜΠΟΝΙΚΟ
ΘΟΛΟ**

ΠΑΡΑΘΥΡΑ ΤΑΡΑΤΣΑΣ ΤΥΠΟΥ C



- Αφθονία φυσικού φωτός. Το ειδικά σχεδιασμένο προφίλ των παραθύρων, έχει επιφάνεια υάλωσης έως 16% μεγαλύτερη από αντίστοιχα παράθρα άλλα κατασκευαστών.



- Το πλαίσιο του παραθύρου είναι κατασκευασμένο από πολυθαλαμικό προφίλ PVC γεμισμένο με θερμομονωτικό υλικό. Ο θόλος είναι κατασκευασμένος από ανθεκτικό πολυκαρμπονικό, το οποίο χαρακτηρίζεται από την υψηλή αντοχή σε κρούση και σε δυσμενείς καιρικές συνθήκες, όπως η βροχή και το χαλάζι. Ειδικές επιστρώσεις στην εξωτερική και εσωτερική επιφάνεια του θόλου προστατεύουν από την υπεριώδη ακτινοβολία UV. Διατίθεται με διάφανο θόλο D_C-C ή με γαλακτώδη θόλο D_C-M.



- Τα παράθρα διατίθενται σε δύο τύπους υάλωσης:
1) Αντιδιαρρηκτική υάλωση P2 με συντελεστή θερμομόνωσης $U=0.73W/m^2K$ σύμφωνα με το πρότυπο



EN1873 και $U=1.2W/m^2K$ σύμφωνα με το πρότυπο EN 12567-2.2)

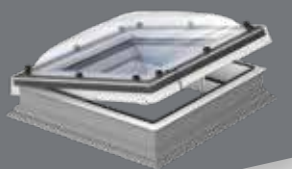


2) Τετραπλή μονάδα υάλωσης U8(VSG) με συντελεστή θερμομόνωσης $U=0.72 W/m^2K$ (EN 12567-2) ή $0.55 W/m^2K$ (EN 1873 για τη διάσταση 120x120cm). Αυτή η εξαιρετική απόδοση καθιστά το παράθρο κατάλληλο για χρήση σε παθητικά κτίρια.

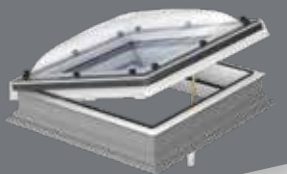


- Μεγάλη ποικιλία τυποποιημένων διαστάσεων.
- Τα παράθρα μπορούν να τοποθετηθούν και με την πρόσθετη βάση XRD ή XRD/W ύψους 15cm, σε περίπτωση φυτεμένου δώματος ή δώματος με μεγάλο πάχος μόνωσης.
- Κατάλληλα για τοποθέτηση σε κλίση από 0° έως 15°.
- Η δομή του παραθύρου επιτρέπει την εύκολη τοποθέτηση εσωτερικών και εξωτερικών αξεσουάρ.

DEC



DMC



DXC



- Ηλεκτρικά ανοιγόμενο με ασύρματο σύστημα Z-Wave ή WiFi σύστημα της Tuya.
- Περιλαμβάνονται: τροφοδοτικό, τηλεχειριστήριο ZRH1, αισθητήρας βροχής.
- άνοιγμα πλαισίου 12cm.

- Ανοιγόμενο χειροκίνητα με ράβδο (2.2m) η οποία συμπεριλαμβάνεται
- Άνοιγμα πλαισίου 30 cm

- Μη ανοιγόμενο

Παράθυρα ταρατσας τύπου C:

- Έχουν υψηλή αντίσταση στη φωτιά Class B (PN-EN 13501-1). Αυτό επιβεβαιώνει τις υψηλές επιδόσεις τους σε σχέση με την εξάπλωση της φλόγας.
- Χαρακτηρίζονται από την υψηλότερη αντοχή σε κρούση (SB1200 - EN 1873).
- Έχουν αποτελεσματική ηχομόνωση σε βροχοπτώσεις (ISO 10140-1/A2:2014). Ο συντελεστής L_{HA} για παράθυρα DEC-C P2 είναι 45.6 dB.

ΠΑΡΑΘΥΡΑ ΤΑΡΑΤΣΑΣ

διαστάσεις παραθύρου [cm] (διαστάσεις ανοίγματος τοποθέτησης)	60x60	60x90	70x70	80x80	90x90	90x120	100x100	100x150 ¹⁾	120x120 ¹⁾	140x140 ²⁾	120x220 ²⁾
επιφάνεια υάλωσης [m ²]	0,23	0,37	0,33	0,46	0,6	0,83	0,77	1,21	1,16	1,63	2,23
σύμβολο διάστασης	01	02	03	04	05	06	07	10	08	09	11
DEC-C U8 (VSG) Z-Wave Ηλεκτρικά ανοιγόμενο $U=0.72W/m^2K^*$ $Urc=0.55W/m^2K^{***}$	+	+	+	+	+	+	+	+	+	-	-
DEC-C P2 Z-Wave Ηλεκτρικά ανοιγόμενο $U=1.2W/m^2K^*$ $Urc=0.73W/m^2K^{***}$	+	+	+	+	+	+	+	+	+	+	+
DEC-C P2 WiFi Tuya Ηλεκτρικά ανοιγόμενο $U=1.2W/m^2K^*$ $Urc=0.73W/m^2K^{***}$	+	+	+	+	+	+	+	+	+	+	+
DMC-C P2 Ανοιγόμενο χειροκίνητα με χρήση ράβδου 2,2m $U=1.2W/m^2K^*$ $Urc=0.73W/m^2K^{***}$	+	+	+	+	+	+	+	+	+	+	+
DXC-C P2 Μη ανοιγόμενο $U=1.2W/m^2K^*$ $Urc=0.73W/m^2K^{***}$	+	+	+	+	+	+	+	+	+	+	+

* σύμφωνα με το πρότυπο EN 12567-2

** σύμφωνα με το πρότυπο EN 1873 για τη διάσταση 120x120 cm.

*** σύμφωνα με το πρότυπο EN 1873:2014+A1:2016 για τη διάσταση 120x120, A:4,1m²



Η θέση των χειρολαβών και των μεντεσέδων στα ανοιγόμενα παράθυρα DEC και DMC

¹⁾ Τα παράθυρα DEC U8 (VSG) στις διαστάσεις 100x150cm και 120x120cm έχουν δύο ηλεκτρικούς μηχανισμούς.

²⁾ Τα παράθυρα DMC P2 στις διαστάσεις 140x140cm και 120x220cm έχουν μόνο ένα χειροκίνητο μηχανισμό.

D_F Secure
D_C Secure



**ΑΝΤΙΔΙΑΡΡΗΚΤΙΚΑ
ΠΑΡΑΘΥΡΑ
CLASS RC2**

ΠΑΡΑΘΥΡΑ ΤΑΡΑΤΣΑΣ D_F SECURE, D_C SECURE



- Αφθονία φυσικού φωτός. Το ειδικά σχεδιασμένο προφίλ των παραθύρων, έχει επιφάνεια υάλωσης έως 16% μεγαλύτερη από αντίστοιχα παράθυρα άλλων κατασκευαστών.



- Το πλαίσιο του παραθύρου είναι κατασκευασμένο από πολυθαλαμικό προφίλ PVC γεμισμένο με θερμομονωτικό υλικό. Στο παράθυρο τύπου D_F Secure, το επάνω ανοιγόμενο πλαίσιο έχει μία καινοτόμο μονάδα υάλωσης, ενώ το παράθυρο τύπου D_C Secure έχει υαλοπίνακα και θόλο από ανθεκτικό πολυκαρμπονικό.



- Τα παράθυρα διατίθενται σε δύο τύπους υάλωσης:



1) Τα παράθυρα τύπου D_F Secure έχουν μία ενεργειακά αποδοτική μονάδα υάλωσης Class P4A με αντιδιαρρηκτικό εσωτερικό υαλοπίνακα. Ο συντελεστής θερμοπερατότητας του παραθύρου είναι $U_w=0.70 \text{ W/m}^2\text{K}$ (EN 14351-1).



2) Τα παράθυρα τύπου D_C Secure έχουν μία ενεργειακά αποδοτική μονάδα υάλωσης Class P4A με αντιδιαρρηκτικό εσωτερικό υαλοπίνακα. Ο συντελεστής θερμοπερατότητας του παραθύρου είναι $U_w=1.2 \text{ W/m}^2\text{K}$ (EN 12567-2).



- Τα παράθυρα μπορούν να τοποθετηθούν και με την πρόσθετη βάση XRD ή XRD/W ύψους 15cm, σε περίπτωση φυτεμένου δώματος ή δώματος με μεγάλο πάχος μόνωσης.



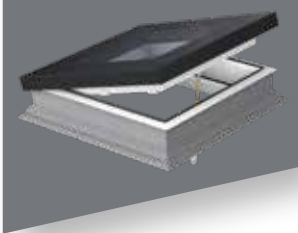
- Τα παράθυρα ταρατσας τύπου C είναι διαθέσιμα για τοποθέτηση σε κλίση από 0° έως 15°, ενώ τα παράθυρα τύπου F είναι σχεδιασμένα για κλίσεις μεταξύ 2° και 15° ή 0°-15° με τη βάση XRD/A.



- Εάν η κλίση τοποθέτησης είναι μικρότερη από 2° μπορεί να χρησιμοποιηθεί η κεκλιμένη βάση τοποθέτησης XRD/A η οποία προσθέτει 3°.

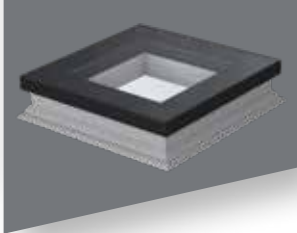
- Η δομή των παραθύρων επιτρέπει την εύκολη τοποθέτηση εσωτερικών και εξωτερικών αξεσουάρ.

DMF Secure



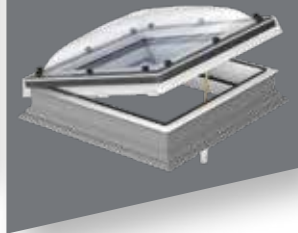
- Ανοιγόμενο χειροκίνητα με χρήση ράβδου 2,2m (περιλαμβάνεται στη συσκευασία)
- Άνοιγμα πλαισίου 30cm.

DXF Secure



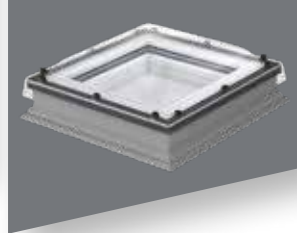
- μη ανοιγόμενο

DMC Secure



- Ανοιγόμενο χειροκίνητα με χρήση ράβδου 2,2m (περιλαμβάνεται στη συσκευασία)
- Άνοιγμα πλαισίου 30cm.

DXC Secure



- μη ανοιγόμενο

Παράθυρα ταράτσας D_F Secure, D_C Secure:

- Εναρμονισμένα με την Ευρωπαϊκή αντιδιαρρηκτική κλάση RC2 (EN 1627).
- Έχουν υψηλή αντίσταση στη φωτιά Class B (PN-EN 13501-1). Αυτό επιβεβαιώνει τις υψηλές επιδόσεις τους σε σχέση με την εξάπλωση της φλόγας.
- Χαρακτηρίζονται από την υψηλότερη αντοχή σε κρούση (Class SB 1200 - EN 1873).

ΠΑΡΑΘΥΡΑ ΤΑΡΑΤΣΑΣ

διαστάσεις παραθύρου [cm]
(διαστάσεις ανοίγματος
τοποθέτησης)

90x90 90x120 100x100 120x120

επιφάνεια υάλωσης [m²]



σύμβολο διάστασης

DMF DU6 Secure

Ανοιγόμενο χειροκίνητα με
χρήση ράβδου 2,2m.

$U_g = 0.70 \text{ W/m}^2\text{K}^*$

+ + + +

DXF DU6 Secure

Μη ανοιγόμενο

$U_g = 0.70 \text{ W/m}^2\text{K}^*$

+ + + +

DMC-C P4 Secure

Ανοιγόμενο χειροκίνητα με
χρήση ράβδου 2,2m.

$U_g = 1.2 \text{ W/m}^2\text{K}^{**}$

+ + + +

DXC-C P4 Secure

Μη ανοιγόμενο

$U_g = 1.2 \text{ W/m}^2\text{K}^{**}$

+ + + +

*σύμφωνα με το πρότυπο EN 14351-1:2006 +A2:2016

**σύμφωνα με το πρότυπο EN 12567-2



Η θέση των χειρολαβών και των μεντεσέδων στα ανοιγόμενα παράθυρα DMF Secure και DMC Secure.

**DEG
DMG
DXG**



**ΠΑΡΑΘΥΡΑ
ΜΕ ΕΙΔΙΚΟ
ΥΑΛΟΠΙΝΑΚΑ**

ΠΑΡΑΘΥΡΑ ΤΑΡΑΤΣΑΣ ΤΥΠΟΥ G



- Η κατασκευή των παραθύρων τύπου D_G είναι παρόμοια με των παραθύρων τύπου C, χωρίς όμως τον πολυκαρμπονικό θόλο. Καλύπτεται εξωτερικά με έναν ειδικό υαλοπίνακα που αποτελείται από σκληρυμμένο κρύσταλλο 4mm ή 6mm ανάλογα με το μέγεθος του παραθύρου. Ο ειδικός αυτός υαλοπίνακας είναι προεγκτεστημένος, μειώνοντας έτσι τον χρόνο τοποθέτησης του παραθύρου.



- Εξαιρετική απόδοση θερμομόνωσης. Ο συντελεστής μεταφοράς θερμότητας για ολόκληρο το παράθυρο είναι $U_w=0,92$ [W/m²K] και $U_{fc}=0,71$ [W/m²K] για A:4,0m² σύμφωνα με το EN 1873:2014, ο οποίος είναι 22% καλύτερος από τις λύσεις που προσφέρει ο ανταγωνισμός.

- Αφθονία φυσικού φωτός. Το ειδικά σχεδιασμένο προφίλ των παραθύρων, έχει επιφάνεια υάλωσης έως 16% μεγαλύτερη από αντίστοιχα παράθυρα άλλων κατασκευαστών.

- Τα παράθυρα προσφέρονται με υαλοπίνακα P2, εξοηλισμένο με εσωτερικό λαμιναρισμένο κρύσταλλο σε P2A class,



διασφαλίζοντας την ασφάλεια χρήσης. Προαιρετικά, υπάρχει διαθέσιμη και αντιδιαρρηκτική υάλωση P4 σε P4A class.



- Διατίθενται κατόπιν παραγγελίας και σε μη τυποποιημένα μεγέθη (από 60x60cm έως 120x220 cm).

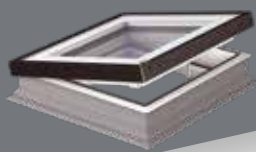


- Τα παράθυρα μπορούν να τοποθετηθούν και με την πρόσθετη βάση XRD ή XRD/W ύψους 15cm, σε περίπτωση φυτεμένου δώματος ή δώματος με μεγάλο πάχος μόνωσης.

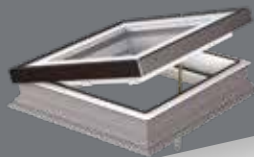


- Η ελάχιστη κλίση τοποθέτησης του παραθύρου είναι 2° χάρη στην καινοτόμο μέθοδο αποστράγγισης του νερού από την επιφάνεια. Μπορεί να τοποθετηθεί και σε 0° με τη χρήση της κεκλιμμένης βάσης XRD/A.

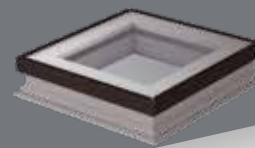
- Η δομή του παραθύρου επιτρέπει την εύκολη τοποθέτηση εσωτερικών και εξωτερικών αξεσουάρ.

DEG

- Ηλεκτρικά ανοιγόμενο με ασύρματο σύστημα Z-Wave ή WiFi σύστημα της Tuya.
- Περιλαμβάνονται: τροφοδοτικό, τηλεχειριστήριο ZRH1, αισθητήρας βροχής.
- άνοιγμα πλαισίου 12cm.

DMG

- Ανοιγόμενο χειροκίνητα με χρήση ράβδου 2,2m (περιλαμβάνεται στη συσκευασία)
- Άνοιγμα πλαισίου 30cm.

DXG

Μη ανοιγόμενο

Η νέα σειρά παραθύρων D_G διευρύνει την μεγάλη ποικιλία παραθύρων για ταράτσες.

Τα παράθυρα αυτού του τύπου περιλαμβάνουν λύσεις γνωστές από τα παράθυρα τύπου C&F με προηγμένη, ωστόσο, τεχνολογία και υψηλά λειτουργικά χαρακτηριστικά, που παρέχουν μια εναλλακτική λύση φέρνοντας το φυσικό φως της ημέρας σε δωμάτια κάτω από επίπεδη οροφή. Ο μοντέρνος σχεδιασμός τους είναι εμπνευσμένος από τα πολυτελή και βραβευμένα παράθυρα ταράτσας τύπου F.

Τα παράθυρα ταράτσας D_G έχουν δοκιμαστεί για ηχομόνωση κατά τη διάρκεια βροχής (ISO 10140-1/A2:2014) και παρατηρήθηκαν πολύ καλά αποτελέσματα. Ο συντελεστής L_{IA} για παράθυρα DEG P2 είναι 42,1 dB.

ΠΑΡΑΘΥΡΑ ΤΑΡΑΤΣΑΣ

διαστάσεις παραθύρου [cm] (διαστάσεις ανοιγματος τοποθέτησης)	60x60	60x90	70x70	80x80	90x60	90x90	90x120	100x100	100x150	120x90	120x120	120x220 ¹⁾	140x140 ¹⁾	150x100	200x100
επιφάνεια υάλωσης [m ²]	0,23	0,37	0,33	0,46	0,37	0,6	0,83	0,77	1,21	0,83	1,16	2,23	1,63	1,21	1,64
σύμβολο διάστασης	01K	02K	03K	04K	31K	05K	06K	07K	10K	32K	08K	11K	09K	33K	34K

DEG P2 Z-Wave

Με λευκό περίγραμμα.
Ηλεκτρικά ανοιγόμενο.
 $U_g = 0,92 \text{ W/m}^2\text{K}^*$
 $U_{ic} = 0,71 \text{ [W/m}^2\text{K]}^{**}$

+ + + + + + + + + + + + + + +

DEG P2 WiFi Tuya

Με λευκό περίγραμμα.
Ηλεκτρικά ανοιγόμενο.
 $U_g = 0,92 \text{ W/m}^2\text{K}^*$
 $U_{ic} = 0,71 \text{ [W/m}^2\text{K]}^{**}$

+ + + + + + + + + + + + + + +

DMG P2

Με λευκό περίγραμμα.
Ανοιγόμενο χειροκίνητα με
χρήση ράβδου 2,2m.
 $U_g = 0,92 \text{ W/m}^2\text{K}^*$
 $U_{ic} = 0,71 \text{ [W/m}^2\text{K]}^{**}$

+ + + + + + + + + + + + + + +

DXG P2

Με λευκό περίγραμμα.
Μη ανοιγόμενο.
 $U_g = 0,92 \text{ W/m}^2\text{K}^*$
 $U_{ic} = 0,71 \text{ [W/m}^2\text{K]}^{**}$

+ + + + + + + + + + + + + + +

*σύμφωνα με το πρότυπο EN 14351-1:2006+A2:2016

**σύμφωνα με το πρότυπο 1873:2014+A1:2016 για τη διάσταση 120x120; A:4,0m²



Η θέση των χειρολαβών και των μεντεσέδων στα ανοιγόμενα παράθυρα D_G

¹⁾ Τα παράθυρα DMG στις διαστάσεις 100x150 και 120x120 έχουν μόνο έναν χειροκίνητο μηχανισμό.

**D_Z-A
AMZ/Z
Z-WAVE**

**ΠΑΡΑΘΥΡΑ ΜΕ
ΚΕΚΛΙΜΜΕΝΟ
ΥΑΛΟΠΙΝΑΚΑ
ΚΑΙ ΕΞΩΤΕΡΙΚΗ
ΑΝΤΗΛΙΑΚΗ ΤΕΝΤΑ
AMZ/ZZ-WAVE**

ΠΑΡΑΘΥΡΑ ΤΑΡΑΤΣΑΣ ΤΥΠΟΥ Z



- Ολοκληρωμένη λύση που εξασφαλίζει την αποστράγγιση του νερού της βροχής σε ένα οριζόντια τοποθετημένο παράθυρο, διατηρώντας παράλληλα την επίπεδη επιφάνεια εσωτερικά.



- Δυνατότητα τοποθέτησης από 0°. Το σχήμα του παραθύρου έχει σχεδιαστεί έτσι ώστε να επιτρέπει την τοποθέτηση του χωρίς πρόσθετα εξαρτήματα.



- Εξαιρετική απόδοση θερμομόνωσης χάρη στον ειδικό σχεδιασμό του παραθύρου. Ο συντελεστής θερμοπερατότητας είναι 0.95 W/m²K.



- Τα παράθυρα προσφέρονται με υαλοπίνακα ασφαλείας P2 εξοπλισμένο με εσωτερική πολυστρωματική υάλωση κατηγορίας P2A εξασφαλίζοντας ασφάλεια χρήσης. Προαιρετικά, διατίθενται και αντιδιαρρηκτικοί υαλοπίνακες P4 με εσωτερική πολυστρωματική υάλωση κατηγορίας P4A.



Τα παράθυρα σάνταρ, εργοστασιακά εξοπλισμένα με εξωτερική αντηλιακή τέντα AMZ/Z-Wave κάτω από το γυάλινο τμήμα, παρέχουν μια πλήρως λειτουργική λύση εξοικονομώντας χρόνο και έξοδα τοποθέτησης.

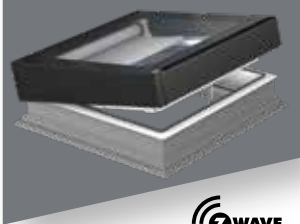
- Το εργοστασιακά τοποθετημένο κεκλιμμένο τμήμα γυαλιού που αντικαθιστά τον θόλο, μειώνει τον χρόνο τοποθέτησης.

- Μεγάλη ποικιλία τυποποιημένων διαστάσεων και δυνατότητα παραγωγής σε μη τυποποιημένα μεγέθη (από 60x60 cm έως 120x120 cm).

- Φιλικά προς το περιβάλλον, χάρη στην χρήση προφίλ φτιαγμένα κυρίως από ανακυκλώσιμα υλικά.

- Τα παράθυρα μπορούν να εξοπλιστούν με τέντες καθώς και με εσωτερικά αξεσουάρ. Είναι επίσης συμβατά με εξαρτήματα τοποθέτησης για παράθυρα ταρατσας FAKRO.

D_Z-A



- DEZ-A ηλεκτρικά ανοιγόμενο με ασύρματο σύστημα Z-Wave με τηλεχειριστήριο που περιλαμβάνεται.
- άνοιγμα πλαισίου 12 cm,
- DMZ-A χειροκίνητα ανοιγόμενο,
- DXZ-A σταθερό, μη ανοιγόμενο.
- Κάθε παράθυρο D_Z-A διαθέτει εργοστασιακά εγκατεστημένο εξωτερικό σκίαστρο AMZ/Z Z-Wave.

Τα παράθυρα τύπου Z είναι κατασκευασμένα με βάση το σχεδιασμό των παραθύρων τύπου G

Ένα ειδικά κατασκευασμένο τμήμα γυαλιού με κλίση στην εξωτερική επιφάνεια επιτρέπει την αποστράγγιση του νερού ακόμα και όταν το παράθυρο είναι τοποθετημένο σε απόλυτα οριζόντια θέση.

Η νέα σειρά παραθύρων D_Z συμπληρώνει την μεγάλη γκάμα παραθύρων ταράτσας FAKRO, προσφέροντας νέες δυνατότητες εφαρμογής. Τα παράθυρα είναι εργοστασιακά εξοπλισμένα με εξωτερική τέντα σκίασης AMZ/Z Z-Wave τοποθετημένη κάτω από το εξωτερικό γυαλινο τμήμα για να προστατεύεται από τις δυσμενείς καιρικές συνθήκες, αντιμετωπίζοντας έτσι πολύ καλύτερα την υπερθέρμανση στον εσωτερικό χώρο σε σύγκριση με τη χρήση εσωτερικών αξεσουάρ ηλιοπροστασίας.

ΠΑΡΑΘΥΡΑ ΤΑΡΑΤΣΑΣ

| διαστάσεις παραθύρου [cm]
(διαστάσεις ανοίγματος
τοποθέτησης) | 60x60 | 60x90 | 70x70 | 80x80 | 90x90 | 90x120 | 100x100 | 120x120 |
|---|-------|-------|-------|-------|-------|--------|---------|---------|
| επιφάνεια υάλωσης [m ²] | 0,23 | 0,37 | 0,33 | 0,46 | 0,6 | 0,83 | 0,77 | 1,16 |
| σύμβολο διάστασης | 01 | 02 | 03 | 04 | 05 | 06 | 07 | 08 |

DEZ-A P2 AMZ/Z Z-Wave

Ηλεκτρικά ανοιγόμενο μέσω τηλεχειριστηρίου (συμπεριλαμβάνεται)

$U_w = 0,95 \text{ W/m}^2\text{K}$

DMZ-A P2 AMZ/Z Z-Wave

Χειροκίνητα ανοιγόμενο με χρήση ραβδού (2.2m). Το τηλεχειριστήριο και το τροφοδοτικό για το σκίαστρο δε συμπεριλαμβάνονται.

$U_w = 0,95 \text{ W/m}^2\text{K}$

DXZ-A P2 AMZ/Z Z-Wave

Σταθερό - μη ανοιγόμενο. Το τηλεχειριστήριο και το τροφοδοτικό για το σκίαστρο δε συμπεριλαμβάνονται

$U_w = 0,95 \text{ W/m}^2\text{K}$

DEZ-B P2 AMZ/Z Z-Wave

Ηλεκτρικά ανοιγόμενο μέσω τηλεχειριστηρίου (συμπεριλαμβάνεται)

$U_w = 0,95 \text{ W/m}^2\text{K}$

DMZ-B P2 AMZ/Z Z-Wave

Χειροκίνητα ανοιγόμενο με χρήση ραβδού (2.2m). Το τηλεχειριστήριο και το τροφοδοτικό για το σκίαστρο δε συμπεριλαμβάνονται.

$U_w = 0,95 \text{ W/m}^2\text{K}$

DXZ-B P2 AMZ/Z Z-Wave

Σταθερό - μη ανοιγόμενο. Το τηλεχειριστήριο και το τροφοδοτικό για το σκίαστρο δε συμπεριλαμβάνονται.

$U_w = 0,95 \text{ W/m}^2\text{K}$

* σύμφωνα με το πρότυπο EN 14351-1:2006+A2:2016



DXW



ΠΑΡΑΘΥΡΑ ΤΑΡΑΤΣΑΣ DXW

Το καινοτόμο παράθυρο ταρατσας DXW έχει βραβευτεί με το "ICONIC AWARDS 2018: Innovative Architecture - Best of Best".



- Άφθονο φυσικό φως σε κτίρια με επίπεδη στέγη.
- Το πλαίσιο του παραθύρου είναι κατασκευασμένο από πολυθαλαμικό προφίλ PVC γεμισμένο με θερμομονωτικό υλικό. Το επάνω μέρος του παραθύρου έχει μία καινοτόμο μονάδα υάλωσης.



- Το παράθυρο φέρει μία παθητική μονάδα υάλωσης δύο θαλάμων, με συντελεστή θερμοπερατότητας $U_w = 0.70$ W/m^2K .



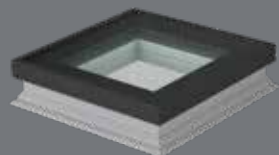
- Τα παράθυρα μπορούν να τοποθετηθούν με επιπρόσθετη βάση XRD/W ύψους 15 cm καθιστώντας κατάλληλη την τοποθέτησή τους σε φυτεμένο δώμα ή σε δώμα με μεγάλο πάχος μόνωσης.



- Κατάλληλο για τοποθέτηση σε κλίσεις από 0° έως 15°.
- Είναι δυνατή η τοποθέτηση όλων των εσωτερικών αξεσουάρ των παραθύρων ταρατσας τύπου F.



DXW



- Παρέχει μία επίπεδη ενιαία επιφάνεια με το υπερυψωμένο δάπεδο και με την ειδική αντιολισθηρή επίστρωση εξασφαλίζει το σίγουρο περπάτημα σε όλη την επιφάνεια.
- Ενισχυμένη ικανότητα φορτίου, με λειτουργικό φορτίο των 500kg/m².
- Καινοτόμος μέθοδος τοποθέτησης υαλοπινάκων.
- Σχεδιασμός για υψηλή αντοχή σε προσπάθεια θραύσης.
- Μειωμένες απώλειες θερμότητας ($U_w = 0.70 \text{ W/m}^2\text{K}$)
- Μοντέρνος σχεδιασμός και υψηλής ποιότητας αισθητικό αποτέλεσμα.
- Γρήγορη και εύκολη τοποθέτηση.

Το παράθυρο ταρατσας DXW προσφέρει μία εντελώς νέα αντίληψη στο σχεδιασμό κτιρίων με επίπεδη στέγη. Το ειδικά ενισχυμένο πλαίσιο επιτρέπει την τοποθέτησή του σε υπερυψωμένα δάπεδα. Με τα ειδικά χαρακτηριστικά σχεδιασμού όπως η ενισχυμένη φέρουσα ικανότητα και μία διαρκή αντιολισθηρή επίστρωση, μπορείτε να περπατήσετε ελεύθερα στην επιφάνειά του.

ΠΑΡΑΘΥΡΑ ΤΑΡΑΤΣΑΣ

| διαστάσεις παραθύρου [cm]
(διαστάσεις ανοίγματος
τοποθέτησης) | 60x60 | 60x90 | 70x70 | 80x80 | 90x90 | 90x120 | 100x100 | 120x120 |
|---|-------|-------|-------|-------|-------|--------|---------|---------|
| επιφάνεια υάλωσης [m ²] | 0,23 | 0,37 | 0,33 | 0,46 | 0,6 | 0,83 | 0,77 | 1,16 |
| σύμβολο διάστασης | 01 | 02 | 03 | 04 | 05 | 06 | 07 | 08 |

DXW

Σταθερό - μη ανοιγόμενο
 $U_w = 0,70 \text{ W/m}^2\text{K}^*$

+ + + + + + + +

* σύμφωνα με το πρότυπο EN 14351-1:2006+A2:2016

**DRC
DRF
DRG**



**ΕΥΚΟΛΗ
ΠΡΟΣΒΑΣΗ ΣΤΗΝ
ΤΑΡΑΤΣΑ**

ΠΑΡΑΘΥΡΑ ΕΞΟΔΟΥ ΤΑΡΑΤΣΑΣ DRF, DRC, DRG



- Παρέχουν ασφαλή και εύκολη έξοδο στην ταράτσα. Η χρήση ειδικής χειρολαβής και η απλή μέθοδος λειτουργίας επιτρέπει το ανοιγόμενο πλαίσιο να ανοίξει κατά 80° (σε μεγέθη 90x120 και 120x120 ανοίγει σε γωνία 60°). Τα πνευματικά ελατήρια διευκολύνουν το άνοιγμα του πλαισίου. Επιπλέον τα παράθυρα εξόδου ενσωματώνουν αυξημένη λειτουργική ασφάλεια μέσω της χρήσης αντιολισθητικής ταινίας στο προφίλ του πλαισίου.



- Το πλαίσιο του παραθύρου είναι κατασκευασμένο από πολυθαλαμικό προφίλ PVC γεμισμένο με θερμομονωτικό υλικό. Στο παράθυρο εξόδου τύπου DRF, το επάνω ανοιγόμενο πλαίσιο έχει μία καινοτόμο μονάδα υάλωσης, το παράθυρο εξόδου τύπου DRC έχει ένα θόλο από ανθεκτικό πολυκαρμπονικό και το παράθυρο εξόδου DRG με επίπεδη υάλωση.

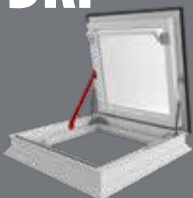
Τα παράθυρα εξόδου ταράτσας διατίθενται στους παρακάτω τύπους υάλωσης:

DU6

P2



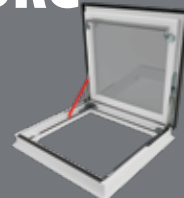
- 1). Τα παράθυρα εξόδου τύπου DRF με μονάδα υάλωσης DU6 και αντιδιαρρηκτικό εσωτερικό υαλοπίνακα P2A class. Ο συντελεστής θερμοπερατότητας του παραθύρου είναι $U_w = 0.74 \text{ W/m}^2\text{K}$ (EN-14351-1:2006+A2:2016) και $U_{rc} = 0,64 [\text{W/m}^2\text{K}]$, $A:4,0\text{m}^2$ σύμφωνα με το EN1873:2014+A1:2016.
- 2). Τα παράθυρα εξόδου DRC με υαλοπίνακα P2 και συντελεστή θερμοπερατότητας του παραθύρου $U_w = 0.93 \text{ W/m}^2\text{K}$ (EN 1873:2005) και $U_{rc} = 0,76 [\text{W/m}^2\text{K}]$, $A:4,1\text{m}^2$ σύμφωνα με το EN 1873:2014+A1:2016.
- 3). Τα παράθυρα εξόδου DRG με υαλοπίνακα P2 και συντελεστή θερμοπερατότητας του παραθύρου $U_w = 1.00 \text{ W/m}^2\text{K}$ (EN14351-1:2006+A2:2016)

DRF

- παράθυρο εξόδου ταράτσας χωρίς θόλο, εξοπλισμένο με κλειδαριά ZBR για προστασία από τυχαίο κλείσιμο.

DRC

- παράθυρο εξόδου ταράτσας με θόλο. Ο θόλος μπορεί να είναι διαφανής (DRC-C) ή γαλακτώδης (DRC-M). Προαιρετικά, το παράθυρο εξόδου μπορεί να εξοπλιστεί με κλειδαριά ZBR για προστασία από τυχαίο κλείσιμο.

DRG

- παράθυρο εξόδου ταράτσας χωρίς θόλο.
- εξοπλισμένο με κλειδαριά ZBR για προστασία από τυχαίο κλείσιμο.

ΠΑΡΑΘΥΡΑ ΤΑΡΑΤΣΑΣ

| διαστάσεις παραθύρου [cm]
(διαστάσεις ανοίγματος
τοποθέτησης) | 90x90 | 90x120 | 100x100 | 120x120 |
|---|-------|--------|---------|---------|
| επιφάνεια υάλωσης [m ²] | 0,6 | 0,83 | 0,77 | 1,16 |
| σύμβολο διάστασης | 05 | 06 | 07 | 08 |

DRF DU6

Παράθυρο εξόδου ταράτσας
 $U = 0.74 \text{ W/m}^2\text{K}$
 $U_g = 0.64 \text{ [W/m}^2\text{K]}$

+ + + +

DRC-C P2

Παράθυρο εξόδου ταράτσας
με διαφανή θόλο
 $U = 0.93 \text{ W/m}^2\text{K}$
 $U_g = 0.76 \text{ [W/m}^2\text{K]}$

+ + + +

DRC-M P2

Παράθυρο εξόδου ταράτσας
με γαλακτώδη θόλο
 $U = 0.93 \text{ W/m}^2\text{K}$
 $U_g = 0.76 \text{ [W/m}^2\text{K]}$

+ + + +

για το DRF:

Uw σύμφωνα με το πρότυπο EN14351-1:2006+A2:2016

Ug σύμφωνα με το πρότυπο EN 1873:2014+A1:2016 για τη διάσταση 120x120,
A:4.0 m²

Για το DRC:

U σύμφωνα με το πρότυπο EN 1873:2005

Ug σύμφωνα με το πρότυπο EN1873:2014+A1:2016 για τη διάσταση 120x120,
A:4.1 m²

Για το DRG:

Uw σύμφωνα με το πρότυπο EN14351-1:2006+A2:2016



**DRL
LML**

**ΟΛΟΚΛΗΡΩΜΕΝΗ
ΛΥΣΗ ΓΙΑ ΔΥΝΑΤΟΤΗΤΑ
ΠΡΟΣΒΑΣΗΣ ΣΤΗ ΤΑΡΑΤΣΑ**

ΚΑΤΑΠΑΚΤΗ ΤΑΡΑΤΣΑΣ

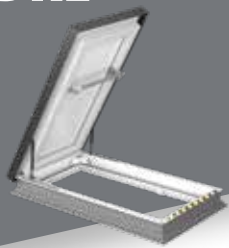


- Πλήρως συναρμολογημένο προϊόν.
- Το πλαίσιο είναι κατασκευασμένο από πολυθαλαμικό προφίλ PVC γεμισμένο με θερμομονωτικό υλικό.
- Το καπάκι είναι γεμισμένο με σάντουιτς πάνελ εξασφαλίζοντας εξαιρετική αποδόση θερμομόνωσης.
- Το πλαίσιο ανοίγει έως 60°. Τα πνευματικά ελατήρια διευκολύνουν το άνοιγμα και το κλείσιμο και συγκρατούν το πλαίσιο στην ανοικτή θέση.
- Η αντιολισθητική ταινία στη βάση εξασφαλίζει το ασφαλές πάτημα για την έξοδο στην τάρτασα.



- Οι διαστάσεις των καταπακτών τάρτασας είναι ανάλογες με αυτές των πτυσσόμενων σκαλών (Οι πτυσσόμενες σκάλες πωλούνται ξεχωριστά –δείτε τον κατάλογο πτυσσόμενων σκαλών)
- Δυνατότητα τοποθέτησης σε πρόσθετη βάση XRD/W ύψους 15cm για τοποθέτηση σε φυτεμένο δώμα.

DRL



- τοποθετείται στην επιφάνεια της ταράτσας
- όλη η κατασκευή είναι μονωμένη

LML

(λεπομέρειες
μπορείτε να
δείτε στον
κατάλογο
σκαλών)



- μπορεί να τοποθετηθεί στο άνοιγμα, κάτω από μία καταπακτή ταράτσας DRL
- με μηχανισμό που βοηθάει την αναδίπλωση της σκάλας
- πρόσθετο σκαλοπάτι στη συσκευασία
- φαρδιά (13cm) αντιολισθηρά σκαλοπάτια

Η καταπακτή ταράτσας είναι ένα πρωτοποριακό προϊόν που παρέχει ασφαλή και άνετη πρόσβαση στην ταράτσα. Η στιβαρή της κατασκευή και η ποικιλία διαστάσεων επιτρέπουν τον άριστο συνδυασμό με μία πτυσσόμενη σκάλα που οδηγεί σε ολοκληρωμένη λύση καταπακτής ταράτσας.

ΚΑΤΑΠΑΚΤΗ ΤΑΡΑΤΣΑΣ

| διαστάσεις [cm] | 60x120 | 70x120 | 70x130 | 70x140 | 86x130 | 92x130 |
|---|--------|--------|--------|--------|---------|---------|
| διαστάσεις ανοίγματος AxB [cm] | 60x120 | 70x120 | 70x130 | 70x140 | 86x130 | 92x130 |
| εξωτερικές διαστάσεις καταπακτής SxL [cm] | 81x165 | 90x165 | 90x175 | 90x185 | 106x175 | 112x175 |
| (διαστάσεις ανοίγματος τοποθέτηση) | 13 | 14 | 15 | 16 | 17 | 18 |

DRL
 $U_w = 0.67 \text{ W/m}^2\text{K}^*$

+ + + + + +

* σύμφωνα με το πρότυπο EN14351-1:2006+A2:2016

| ύψος εσωτερικού χώρου [cm] | 280 | | | | | | 305 | | | | |
|----------------------------|--------|--------|--------|--------|--------|--------|--------|--------|--------|--------|--------|
| διάσταση σκάλας | 60x120 | 70x120 | 70x130 | 70x140 | 86x130 | 92x130 | 60x130 | 70x130 | 70x140 | 86x130 | 92x130 |

LML + + + + + + + + + +



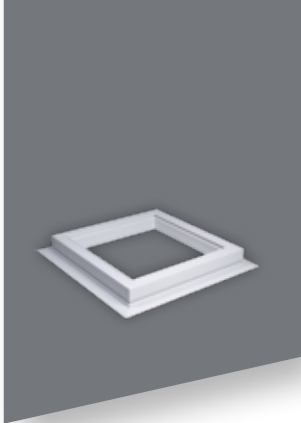
**XRD
XRD/W
XRD/A**

**ΤΟΠΟΘΕΤΗΣΗ
ΠΑΡΑΘΥΡΟΥ
ΨΗΛΟΤΕΡΑ**

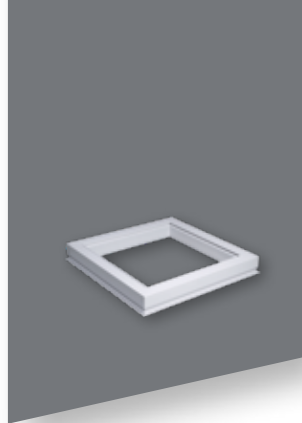
ΒΑΣΗ ΤΟΠΟΘΕΤΗΣΗΣ XRD, XRD/W, XRD/A

- Η ευελιξία της βάσης XRD επιτρέπει την ταυτόχρονη τοποθέτηση μέχρι και 2 βάσεων για ακόμα μεγαλύτερο ύψος.
- Η βάση XRD/W εξασφαλίζει μεγαλύτερη σταθερότητα και ακαμψία κάτω από το παράθυρο συγκριτικά με την τυπική βάση XRD καθιστώντας την πιο άνετη στη χρήση. Επιτρέπει έναν συνδυασμό τριών βάσεων κάτω από ένα παράθυρο. Τα προφίλ της βάσης XRD και XRD/W είναι κατασκευασμένα από ανακυκλώσιμα υλικά σε γκρι χρώμα και είναι φιλικά προς το περιβάλλον. Τα προφίλ είναι γεμισμένα με μονωτικό υλικό (πολυστερίνη) εξασφαλίζοντας υψηλά επίπεδα μόνωσης. Η διαφορά των δύο βάσεων είναι στην εφαρμογή εσωτερικά μίας ξύλινης ενίσχυσης στην βάση XRD/W. Επιτυγχάνεται με τέτοιο τρόπο, ώστε να εξασφαλίζεται η ανθεκτικότητα και η σταθερότητα. Τα προφίλ της βάσης XRD και XRD/W είναι κατασκευασμένα από ανακυκλώσιμα υλικά σε γκρι χρώμα και είναι φιλικά προς το περιβάλλον. Τα προφίλ είναι γεμισμένα με μονωτικό υλικό (πολυστερίνη) εξασφαλίζοντας υψηλά επίπεδα

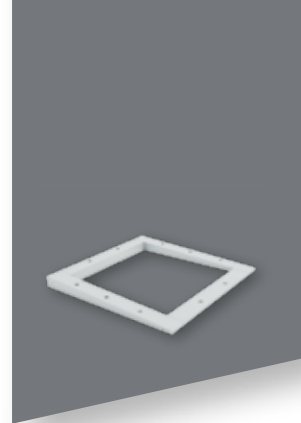
μόνωσης. Η διαφορά των δύο βάσεων είναι στην εφαρμογή εσωτερικά μίας ξύλινης ενίσχυσης στην βάση XRD/W. Επιτυγχάνεται με τέτοιο τρόπο, ώστε να εξασφαλίζεται η ανθεκτικότητα και η σταθερότητα.
- Οι βάσεις προσαρμόζονται στις τυποποιημένες διαστάσεις των παραθύρων τάρτσας. Μπορούν να παραχθούν και σε μη-τυποποιημένες διαστάσεις.
- Οι βάσεις XRD/A που είναι σχεδιασμένες για τους τύπους παραθύρων F&G τοποθετούνται ακριβώς κάτω από το παράθυρο αυξάνοντας την κλίση τοποθέτησης από 3° έως 5° ανάλογα με τη διάσταση. Αποτελούνται από τέσσερα βαμμένα και εμποτισμένα στοιχεία δημιουργώντας σφηνοειδές σχήμα στο πλαίσιο μόλις συναρμολογηθεί. Είναι πλήρως συμβατές με τις βάσεις XRD και XRD/W. Η βάση XRD/A κατασκευάζεται κατόπιν παραγγελίας.



το πτερύγιο που εκτείνεται από τη βάση επιτρέπει την προσαρμογή της βάσης με τα υλικά στεγανοποίησης της ταράτσας.



για τοποθέτηση σε μεγαλύτερο ύψος, το περιμετρικό πτερύγιο της δεύτερης βάσης αφαιρείται, για να μπορέσει να στοιβαχτεί.



η βάση XRD/A τοποθετείται ακριβώς κάτω από το παράθυρο.

Οι βάσεις τοποθέτησης XRD και XRD/W είναι ειδικά σχεδιασμένες για τη σειρά των παραθύρων ταράτσας. Επιτρέπουν στο παράθυρο να τοποθετηθεί πάνω από την οροφή κατά 15cm σε περιπτώσεις που το απαιτεί μία πράσινη στέγη. Η βάση XRD/A προορίζεται για τα παράθυρα τύπου F&G και ανυψώνει την γωνία εγκατάστασής τους κατά 3° (5° για διαστάσεις μεγαλύτερες από 120x120).

ΒΑΣΗ ΤΟΠΟΘΕΤΗΣΗΣ

| διαστάσεις παραθύρου [cm]
σύμβολο διάστασης | 60x60
01 | 60x90
02 | 70x70
03 | 80x80
04 | 90x90
05 | 90x120
06 | 100x100
07 | 100x150
10 | 120x120
08 | 140x140
09 | 120x220
11 |
|--|-------------|-------------|-------------|-------------|-------------|--------------|---------------|---------------|---------------|---------------|---------------|
| XRD | + | + | + | + | + | + | + | + | + | + | + |
| XRD/W | + | + | + | + | + | + | + | + | + | + | + |
| XRD/A | + | + | + | + | + | + | + | + | + | + | + |

| διαστάσεις παραθύρου [cm]
σύμβολο διάστασης | 60x120
13 | 70x120
14 | 70x130
15 | 70x140
16 | 86x130
17 | 92x130
18 |
|--|--------------|--------------|--------------|--------------|--------------|--------------|
| XRD/W | + | + | + | + | + | + |



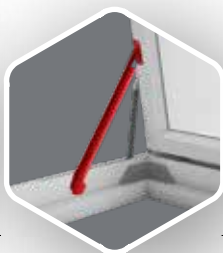
ΠΡΟΣΘΕΤΑ ΑΞΕΣΟΥΑΡ



+

ZSD

Η τηλεσκοπική ράβδος ZSD χρησιμεύει για το χειρισμό των παραθύρων τύπου DMF, DMC, DMG και DMZ καθώς και των εσωτερικών τεντών πλήρους συσκότισης ARF/D. Το μήκος της ράβδου είναι 119 cm (με δυνατότητα επέκτασης στα 330 cm).



+

ZBR

Η κλειδαριά αποτρέπει κλεισίματα που προκαλούνται από τον έντονο άνεμο ή την ακούσια ώθηση.



+

ZBL/D

Η κλειδαριά επιτρέπει το κλείσιμο του παραθύρου με κλειδί, οπουδήποτε είναι απαραίτητο ώστε να προστατέψει από μη εξουσιοδοτημένη έξοδο στην ταράτσα. Η κλειδαριά είναι συμβατή με όλα τα τυποποιημένα παράθυρα εξόδου ταράτσας DRF, DRC και DRG και την καταλακτική ταράτσα DRL.




+

Remote control ZRH12

Το τηλεχειριστήριο Z-Wave διευκολύνει το χειρισμό των συσκευών ταυτοχρόνως ή σε γκρουπ (έως 12 γκρουπ). Διαθέσιμο σε μαύρο και λευκό χρώμα.

**AMZ/F
AMZ/C
AMZ/Z**


**ΠΡΟΣΤΑΣΙΑ
ΑΠΟ ΤΗΝ
ΥΠΕΡΘΕΡΜΑΝΣΗ**

ΕΞΩΤΕΡΙΚΑ ΑΞΕΣΟΥΑΡ -ΤΕΝΤΕΣ ΣΚΙΑΣΗΣ

- Η δομή των παραθύρων τάρτσας είναι τέτοια που επιτρέπει την τοποθέτηση τόσο εσωτερικών όσο και εξωτερικών αξεσουάρ.
- Οι τέντες σκίασης απορροφούν την ηλιακή ακτινοβολία πριν φτάσει στην υάλωση και εκπέμπουν την θερμότητα προς το περιβάλλον παρέχοντας έτσι την καλύτερη δυνατή προστασία.
- Έως 8 φορές πιο αποδοτικές από τις εσωτερικές τέντες.
- Επιτυγχάνεται η σκίαση του εσωτερικού χώρου, επιτρέποντας παράλληλα την ορατότητα προς τα έξω.

- Παρέχουν προστασία από τις βλαβερές επιδράσεις του ανακλώμενου φωτός και ανακουφίζουν τα μάτια κατά την εργασία σε υπολογιστή.
- Προστασία από την υπεριώδη ακτινοβολία UV

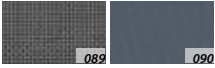




8times
more effective



AMZ/F SOLAR

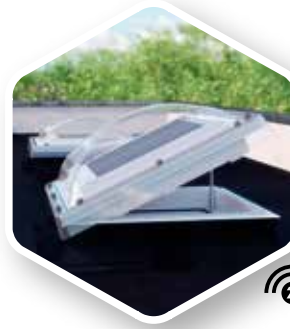
- Για παράθυρα ταρατσας τύπου F&G
- Άνετη, αυτόματη λειτουργία της τέντας (έξυπνο σύστημα ελέγχει την τέντα σκίασης ανάλογα με το επίπεδο ηλιοφάνειας). Ένα φωτοβολταϊκό πάνελ λειτουργεί σαν αισθητήρας και αντιδρά στην ηλιακή ακτινοβολία. Σε υψηλά επίπεδα ακτινοβολίας δίνει εντολή στην τέντα να αναπτυχθεί αυτόματα. Σε συνθήκες συννεφιάς, η τέντα μαζεύεται αυτόματα χωρίς την παρέμβαση του χρήστη.
- Τροφοδοτείται από μία φωτοβολταϊκή μπαταρία.
- Χειρισμός: Αυτόματος έλεγχος ή με τηλεχειριστήριο (δεν συμπεριλαμβάνεται).

- I  Υφασμα με 10% διάτρητη επιφάνεια
- II  Υφασμα με 1% διάτρητη επιφάνεια
- III  Υφασμα με 6% διάτρητη επιφάνεια

Οι χρωματισμοί των δειγμάτων στο έντυπο, μπορεί να διαφέρουν από το πραγματικό προϊόν.

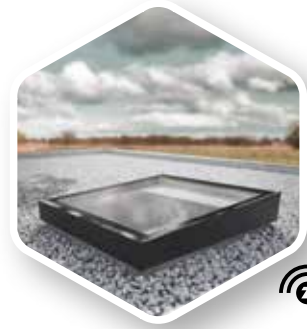
| διάσταση [cm] | 60x60 | 60x90 | 70x70 | 80x80 | 90x90 | 90x120 | 100x100 | 100x150 | 120x120 | 140x140 | 120x220 |
|--|-------|-------|-------|-------|-------|--------|---------|---------|---------|---------|---------|
| σύμβολο διάστασης | 01 | 02 | 03 | 04 | 05 | 06 | 07 | 10 | 08 | 09 | 11 |
| AMZ/F I Solar
(089, 090) | + | + | + | + | + | + | + | + | + | + | + |
| AMZ/F II Solar
(092) | + | + | + | + | + | + | + | + | + | + | + |
| AMZ/C I Z-Wave
(090) | + | + | + | + | + | + | + | + | + | + | + |
| AMZ/C II Z-Wave
(092) | + | + | + | + | + | + | + | + | + | + | + |
| AMZ/Z III Z-Wave
(308) | + | + | + | + | + | + | + | - | + | - | - |
| AMZ/Z III Z-Wave Solar
(308) | + | + | + | + | + | + | + | - | + | - | - |

Για την τοποθέτηση της τέντας σκίασης AMZ/C Z-Wave και AMZ/Z Z-Wave στα παράθυρα DX_ και DM_, το τροφοδοτικό και το τηλεχειριστήριο πρέπει να αγοραστούν ξεχωριστά.



AMZ/C Z-WAVE

- Για παράθυρα ταρατσας τύπου C
- Λειτουργεί με ασύρματο σύστημα Z-Wave.
- Με καινοτόμο σύστημα προφίλ που επιτρέπει την τοποθέτηση της τέντας σκίασης κάτω από το θόλο του παραθύρου.
- Χειρισμός: Με τηλεχειριστήριο ή με επιτοίχιο διακόπτη (δε συμπεριλαμβάνονται).



AMZ/Z Z-WAVE, AMZ/Z SOLAR

- Για παράθυρα ταρατσας τύπου Z AMZ/Z Z-Wave:

- Λειτουργεί με ασύρματο σύστημα Z-Wave.
- Χειρισμός: Με τηλεχειριστήριο ή επιτοίχιο διακόπτη (δε συμπεριλαμβάνονται).

AMZ/Z Solar:

- Άνετη, αυτόματη λειτουργία της τέντας (έξυπνο σύστημα ελέγχει την τέντα σκίασης ανάλογα με το επίπεδο ηλιοφάνειας). Ένα φωτοβολταϊκό πάνελ λειτουργεί σαν αισθητήρας και αντιδρά στην ηλιακή ακτινοβολία. Σε υψηλά επίπεδα ακτινοβολίας δίνει εντολή στην τέντα να αναπτυχθεί αυτόματα. Σε συνθήκες συννεφιάς, η τέντα μαζεύεται αυτόματα χωρίς την παρέμβαση του χρήστη.



ARF/D


**ΠΡΟΣΤΑΣΙΑ ΑΠΟ
ΤΗΝ ΕΝΤΟΝΗ
ΗΛΙΟΦΑΝΕΙΑ**

ΕΣΩΤΕΡΙΚΑ ΑΞΕΣΟΥΑΡ - ΚΟΥΡΤΙΝΑΚΙ ΣΥΣΚΟΤΙΣΗΣ

- Παρέχει προστασία από το έντονο φως που εισέρχεται στο χώρο ενώ λειτουργεί και ως εσωτερικό στοιχείο διακόσμησης.
- Σκίαση και στις πιο ηλιόλουστες ημέρες εξασφαλίζοντας ευχάριστη ξεκούραση.
- Μπορεί να παραμείνει σε οποιαδήποτε θέση χάρη στους πλευρικούς οδηγούς, επιτυγχάνοντας έτσι σταδιακό έλεγχο του εισερχόμενου φωτός μέχρι την πλήρη συσκότιση.
- Καλύπτει ολόκληρο το παράθυρο εξασφαλίζοντας πλήρη ιδιωτικότητα.
- Σχεδιασμένο για χρήση με τα παράθυρα ταρατσας τύπου F, C και G.



ARF/D SOLAR

- Τροφοδοτείται από μία φωτοβολταϊκή μπαταρία.
- Λειτουργεί με ασύρματο σύστημα Z-Wave.
- Οι οδηγοί αλουμινίου και η κασέτα διατίθενται σε δύο χρώματα: λευκό και ασημί.
- Χειρισμός:
Με τηλεχειριστήριο ή με επιτοίχιο διακόπτη (δε συμπεριλαμβάνεται).

ARF/D

- Καλαίσθητο κάλυμμα αλουμινίου που καλύπτει το ρολό όταν μαζεύεται.
- Προστασία από την αυξημένη θερμότητα.
- Χειρισμός:
- Λειτουργεί μέσω της ράβδου ZSD.



Οι χρωματισμοί των δειγμάτων στο έντυπο, μπορεί να διαφέρουν από το πραγματικό προϊόν.

| διάσταση [cm]
σύμβολο διάστασης | 60x60
01 | 60x90
02 | 70x70
03 | 80x80
04 | 90x90
05 | 90x120
06 | 100x100
07 | 100x150
10 | 120x120
08 | 140x140
09 | 120x220
11 |
|------------------------------------|-------------|-------------|-------------|-------------|-------------|--------------|---------------|---------------|---------------|---------------|---------------|
| ARF/D I | + | + | + | + | + | + | + | - | + | - | - |
| ARF/D II | + | + | + | + | + | + | + | - | + | - | - |
| ARF/D I NEZ-Wave | + | + | + | + | + | + | + | + | + | + | + |
| ARF/D II NEZ-Wave | + | + | + | + | + | + | + | + | + | + | + |
| NEW ARF/ D Z-Wave Solar I | + | + | + | + | + | + | + | + | + | + | + |
| NEW ARF/ D Z-Wave Solar II | + | + | + | + | + | + | + | + | + | + | + |



EF_



**ΣΥΣΤΗΜΑ ΓΙΑ
ΤΟΠΟΘΕΤΗΣΗ
ΠΑΡΑΘΥΡΩΝ ΣΤΕΓΗΣ ΣΕ
ΤΑΡΑΤΣΑ**

ΣΥΣΤΗΜΑ ΤΑΡΑΤΣΑΣ EF_



4

- Το σύστημα ταρατσας EF_ δημιουργεί κατάλληλη κλίση για το παράθυρο, επιτρέποντας έτσι την τοποθέτηση ενός τυπικού παραθύρου στέγης σε ταρατσα.



0-15°

- Χρήσιμο για τον φωτισμό και αερισμό σε κατοικίες, γραφεία, χώρους παραγωγής και αποθήκες, προσφέροντας άριστες θερμομονωτικές αποδόσεις.
- Αποτελείται από δύο κύρια μέρη : Μία ειδικά σχεδιασμένη ξύλινη βάση με θερμομόνωση και μία εξωτερική στεγάνωση αλουμινίου για την σωστή εφαρμογή του παραθύρου. Κατά την εγκατάσταση η ξύλινη βάση πρέπει να στερεωθεί και να σφραγισθεί με τα στεγανωτικά υλικά της στέγης.

- Τα παράθυρα που μπορούν να τοποθετηθούν στο σύστημα ταρατσας EF_ , μπορούν να εξοπλιστούν με εσωτερικά αξεσουάρ ηλιοπροστασίας και με εξωτερικά αξεσουάρ που προστατεύουν από την υπερθέρμανση. Προτείνεται η χρήση ηλεκτρικά χειριζόμενων αξεσουάρ.
- Κατάλληλο για τοποθέτηση σε κλίσεις από 0° έως 15°.
- Διατίθεται σε διάφορες εκδόσεις. Η καθεμία προσφέρει φωτισμό και εξαερισμό του χώρου και ανάλογα με τις απαιτήσεις μπορεί να προσφέρει πολλές πρόσθετες λειτουργίες.



ΦΩΤΙΣΜΟΣ EFW



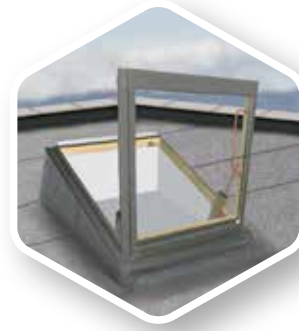
- Συνιστάται η τοποθέτηση με παράθυρο στέγης FTP Z-Wave με τηλεχειριστήριο.



ΕΞΟΔΟΣ EFW



- πρόσβαση στην ταράτσα με το παράθυρο στέγης εξόδου FWP με πλαϊνό άνοιγμα.



ΕΞΑΓΩΓΗ ΚΑΠΝΟΥ EFS



- αυτόματη εξαγωγή καπνού σε περίπτωση πυρκαγιάς με το παράθυρο στέγης FSP.

ΣΥΣΤΗΜΑ ΤΑΡΑΤΣΑΣ

| διαστάσεις παραθύρου [cm]
(frame external size) | 55/78 | 55/98 | 66/98 | 66/118 | 66/140 | 78/98 | 78/118 | 78/140 | 78/160 | 94/118 | 94/140 | 114/118 | 114/140 | 134/98 |
|--|-------|-------|-------|--------|--------|-------|--------|--------|--------|--------|--------|---------|---------|--------|
| σύμβολο διάστασης | 01 | 02 | 03 | 04 | 14 | 05 | 06 | 07 | 13 | 08 | 09 | 10 | 11 | 12 |
| EFW
Βάση ταράτσας για παράθυρο στέγης | + | + | + | + | + | + | + | + | + | + | + | + | + | + |

| διαστάσεις παραθύρου [cm]
(εξωτερικό μέγεθος πλαισίου) | 66/78 | 66/98 | 66/118 | 78/98 | 78/118 | 94/98 |
|---|-------|-------|--------|-------|--------|-------|
| σύμβολο διάστασης | 22 | 03 | 04 | 05 | 06 | 15 |
| EFW
Βάση ταράτσας για παράθυρο στέγης | + | + | + | + | + | + |
| FWP US
παράθυρο εξόδου με πλαϊνό άνοιγμα. | + | + | + | + | + | + |

| διαστάσεις παραθύρου [cm]
(εξωτερικό μέγεθος πλαισίου) | 78/140 | 94/140 | 114/118 | 114/140 | 134/98 |
|---|--------|--------|---------|---------|--------|
| σύμβολο διάστασης | 07 | 09 | 10 | 11 | 12 |
| EFS
Βάση ταράτσας για παράθυρο εξαγωγής καπνού | + | + | + | + | + |
| FSP P2
παράθυρο εξαγωγής καπνού | + | + | + | + | + |

**DSC-C
DSF**

**ΑΥΤΟΜΑΤΗ ΕΞΑΓΩΓΗ
ΚΑΠΝΟΥ**

ΠΑΡΑΘΥΡΑ ΤΑΡΑΤΣΑΣ ΕΞΑΕΡΙΣΜΟΥ ΚΑΙ ΕΞΑΓΩΓΗΣ ΚΑΠΝΟΥ



- Άφθονο φυσικό φως σε κτίρια με επίπεδη στέγη.



- Το πλαίσιο του παραθύρου είναι κατασκευασμένο από πολυθαλαμικό προφίλ PVC γεμισμένο με θερμομονωτικό υλικό.



- Εύκολο άνοιγμα σε θέση εξαερισμού για καθημερινή ροή καθαρού αέρα

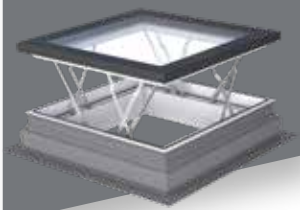


- Το ανοιγόμενο φύλλο ανεβαίνει σε ύψος 23cm όταν χρησιμοποιείται για καθημερινό αερισμό, αλλά σε περίπτωση πυρκαγιάς και καπνού, ανεβαίνει στα 50cm. Οι μηχανισμοί ανύψωσης του φύλλου δεν είναι ορατοί όταν το παράθυρο είναι κλειστό.

- Ο μηχανισμός ανοίγματος με δύο ή τέσσερις ενεργοποιητές 24V εξασφαλίζει

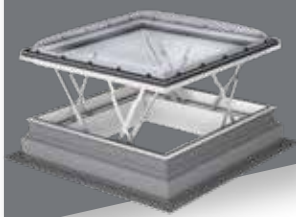
τέλεια λειτουργία και ευκολία πρόσβασης για συντήρηση
- Το παράθυρο πρέπει να τοποθετείται πάντα σε επίπεδη θέση 0°

DSF DU6



- Παράθυρο ταράτσας εξαγωγής καπνού, χωρίς θόλο
- μοντέρνος σχεδιασμός - τα νέα παράθυρα εξαερισμού καπνού έχουν το ίδιο προφίλ με τα υπόλοιπα παράθυρα ταράτσας
- Το ανοιγόμενο μέρος του παραθύρου έρχεται με ένα καινοτόμο επίπεδο υαλοπίνακα DU6 $U_g=0,5 \text{ W/m}^2\text{K}$
- η διάσταση 105x105 έχει γεωμετρική επιφάνεια ίση με 1m^2 περιοχή εξαερισμού καπνού για την κάλυψη των ποικίλων προτύπων που απαιτούνται σε διάφορες χώρες.
- Τα παράθυρα DSF μπορούν να βαφούν σε οποιοδήποτε χρώμα από την παλέτα RAL Classic
- Συντελεστής θερμομόνωσης για το DSF DU6 120x120, $U_w=0,79 \text{ W/m}^2\text{K}$ (PN-EN ISO 10077-1:2007)

DSC-C_P2



- Παράθυρο ταράτσας εξαερισμού καπνού, με θόλο κατασκευασμένο από ανθεκτικό πολυκαρμπονικό ο οποίος μπορεί να είναι διαφανής (DSC-C) ή αδιαφανής (DSC-M)
- εξοπλισμένο με υαλοπίνακα P2 ($U_g=1,1 \text{ W/m}^2\text{K}$)
- Συντελεστής θερμομόνωσης για το DSC-C2 P2 120x120, $U_w=1,0 \text{ W/m}^2\text{K}$ (PN-EN ISO 10077-1:2007)

ΠΑΡΑΘΥΡΑ ΤΑΡΑΤΣΑΣ ΕΞΑΕΡΙΣΜΟΥ ΚΑΙ ΕΞΑΓΩΓΗΣ ΚΑΠΝΟΥ

διαστάσεις παραθύρου [cm] 100x100 105x105 120x120
(διαστάσεις ανοίγματος τοποθέτησης)

επιφάνεια υάλωσης [m^2]

0,77

1,00

1,16

σύμβολο διάστασης

07K

12K

08K

DSF DU6

$U_g=0,5 \text{ W/m}^2\text{K}$

-

+

+

DSC-C2 P2

$U_g=1,1 \text{ W/m}^2\text{K}$

+

-

+



ΑΠΟΚΛΕΙΣΤΙΚΟΣ ΑΝΤΙΠΡΟΣΩΠΟΣ
ΕΛΛΑΔΟΣ & ΚΥΠΡΟΥ
ΕΜΠΟΡΙΚΗ ΤΣΙΑΛΟΥ ΕΠΕ
2 χλμ ΚΑΤΕΡΙΝΗΣ-Π.ΚΕΡΑΜΙΔΙΟΥ
ΤΚ 60100 - Τ.Θ 231
Τηλ . 23510 20650- Fax. 23510 25445
Showroom Αθηνών
Γεωργ. Μπάκου 6- Αθήνα ΤΚ 11524
Τηλ. 6946685211
www.tsialos.gr - info@tsialos.gr



www.fakro.com